

Close to you.

MANUFACTURER **SINCE 1921**

ZEPF bonemill () ()



ZEPF Knochenmühle

Knochenmühle zur Gewinnung von autologem Knochenmaterial.

Um weitreichende Knochendefekte zu korrigieren, ist häufig eine intraorale Knochenentnahme an anderer Stelle notwendig. Größere Knochenstücke bzw. Knochenblöcke können z. B. unter Nutzung von Trepanbohrern entnommen werden. Durch den Einsatz der **ZEPF** Knochenmühle kann dieses Knochenmaterial gezielt zerkleinert werden, um ein größtmögliches Volumen an Knochenespänen zu erzeugen. Die ‚körnige‘ Konsistenz der erzeugten Knochenespäne gewährleistet eine optimale Adaption am Knochenbett.

Die Verlängerungsstange, welche an den Drehgriff adaptiert werden kann, ermöglicht die Anwendung mit optimalem Kräfteinsatz und Drehmoment. Die neue Knochenmühle mit schräg verzahnter Mahlwellen macht das Mahlen leichter.

Vorteile der HELMUT ZEPF Bone Mill:

- einfache Handhabung
- schnelle Montage/Demontage ohne zusätzliche Werkzeuge
- kein Verlust von Knochenmaterial (auch bei kleinen Mengen)
- gute und einfache Reinigung

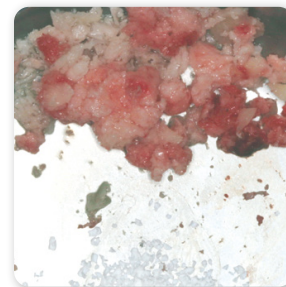
ZEPF | *dental*
newsticker

ZEPF bonemill () ()

47.954.01
ZEPF Bone Mill, Knochenmühle zur Zerkleinerung von autologem Knochenmaterial, mit schräg verzahnter Mahlwellen

47.954.55
Verlängerungsstange für Griff REF **47.954.01**, zur Vergrößerung der Hebelwirkung

47.954.35
Mahlwelle, schräg verzahnt

für Knochenmühle REF **47.954.01** und zur Selbstmontage für REF **47.954.00** / **47.954.01** (Eine neue Mahlwellen kann nachträglich in Knochenmühlen älterer Bauart vom Anwender nachbestellt und selbst montiert werden).


Optionales Zubehör


Trepanbohrer

Kelchlänge 22 mm,
Graduierung:
7 / 10 / 13 / 16 mm


Artikelnummer	Ø Innen	Ø Außen	Zähne
08.910.01	1,7 mm	2,3 mm	7
08.910.02	2,3 mm	2,8 mm	7
08.910.03	2,8 mm	3,3 mm	9
08.910.04	3,3 mm	3,8 mm	9
08.910.05	4,0 mm	4,5 mm	11
08.910.06	4,3 mm	4,8 mm	11
08.910.07	4,8 mm	5,8 mm	9
08.910.13	5,0 mm	6,0 mm	11
08.910.08	6,0 mm	7,0 mm	12
08.910.09	7,0 mm	8,0 mm	18
08.910.10	8,0 mm	9,0 mm	18
08.910.11	9,0 mm	10,0 mm	18
08.910.12	10,0 mm	11,0 mm	19

Trepan Bohrerständer

Schaft-Ø 2,35 mm,
60° Einrastung

85.070.01

8,5 x 5,0 cm, für 6 Bohrer

85.070.05

8,5 x 4,5 cm, für 6 kurze Bohrer


41.868.07
Kirsch, Sinus 7,
Stopfer Ø 5,0 mm, Löffel 8 x 10 mm,
Titan-Griff **ZEPF**-Line, doppelendig,
17,5 cm

47.530.00

Reinigungsinstrument zum Sammeln
von autologem Knochenmaterial
