

Close to you.

MANUFACTURER **SINCE 1921**

WEN Tension Release Comb

nach Dr. Wen, DBGM



ZEPF | *dental*
newsticker

WEN Tension Release Comb

nach Dr. Wen, DBGM

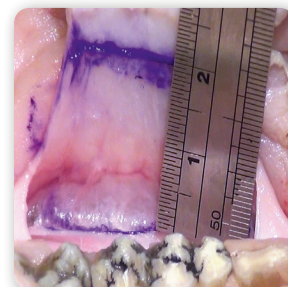
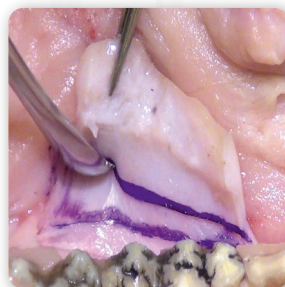
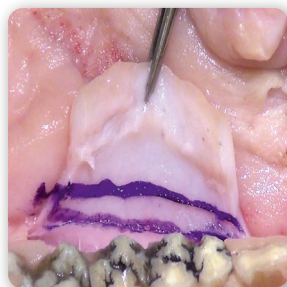
Das Ziel parodontaler Eingriffe zur Rezessionsdeckung ist die möglichst vollständige Abdeckung der Wurzeloberfläche. Soll ein Weichgewebslappen nach koronal verlagert werden, kann mit dem WEN Tension Release Comb der Spaltlappen durch Kämbbewegungen so verlängert werden, dass eine vollständige Abdeckung leichter erreicht werden kann. Lappenverlängerungen von 15 bis 20 mm sind dabei, je nach Beschaffenheit des Weichgewebes darstellbar.



41.865.01

WEN Tension Release Comb,
nach Dr. Wen, DBGM,
Arbeitsenden in 5 und 8 mm Breite

Anwendung



HELMUT ZEPF

HELMUT ZEPF MEDIZINTECHNIK GMBH · FABRIK FÜR ZAHNÄRZTLICHE & CHIRURGISCHE INSTRUMENTE
Obere Hauptstr., 16-22 · 78606 Seitingen-Oberflacht, Germany · Tel.: +49 (0) 74 64 / 98 88 -0 · zepf-dental.com

Close to you.