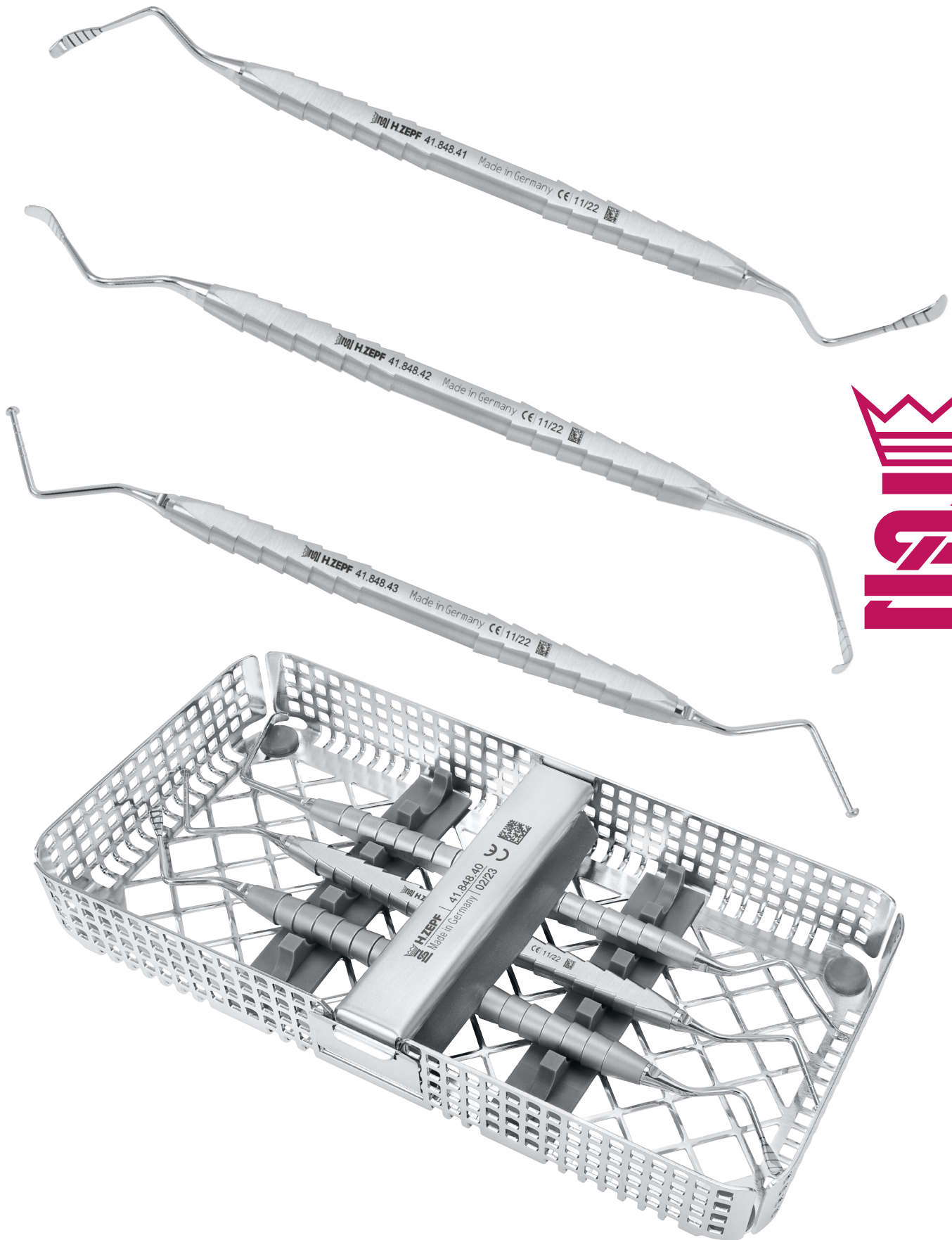


SinusLift-Instrumentenset

nach Dr. med., med. dent. Benno Syfrig und Dr. med. dent. Claudio Cacaci



Benex® SinusLift Elevatoren
nach Dr. med., med. dent. Benno Syfrig



41.848.41 Benex® SinusLift Elevatorium, # 1, ZEPF-Line mit Graduierung

41.848.42 Benex® SinusLift Elevatorium, # 2, ZEPF-Line mit Graduierung

Für den internen Sinuslift mit Osteotom-Technik (Summers-Technik) wird allgemein eine Restknochenhöhe von mindestens sechs Millimetern gefordert. Bei geringerer Knochenhöhe wird die Sinusbodenelevation über das laterale Fenster empfohlen (externer Sinuslift).

Dr. med., med. dent. Benno Syfrig (CH) hat in Zusammenarbeit mit der Firma **HELMUT ZEPF** Medizintechnik ein Instrumentarium entwickelt, mit dem die Schneidersche Membran durch den Implantatstollen einfach, sicher und praktisch beliebig hoch eleviert werden kann, unabhängig vom vertikalen Knochenangebot.

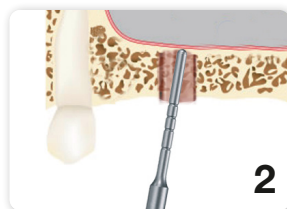
Der Eingriff ist ausserordentlich gewebeschonend. Die buccale Kieferhöhlenwand und allfällige Sinusknochensepten bleiben intakt. Dadurch werden eine gute Ossifizierung des Augmentates und eine beschleunigte Osseointegration des Implantates gewährleistet. Bei kräftigen, langen Wurzeln sollen die Parodontalfasern während 30 Sekunden mit submaximaler Seilzugkraft vorgespannt werden.

Anwendung **Benex® SinusLift**

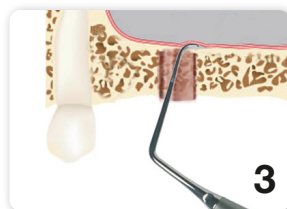
nach Dr. med., med. dent. Benno Syfrig



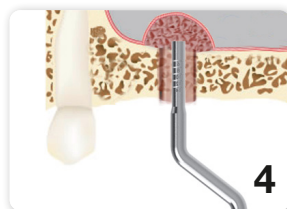
1. Mit dem Bohrer wird der Implantatstollen bis auf die Kieferhöhlenkortikalis aufbereitet und anschließend die Sinuskortikalis mit einem Kugeldiamanten ausgedünnt.



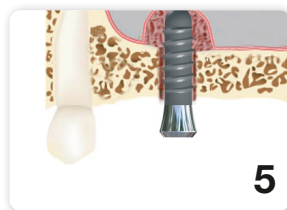
2. Die Sinuskortikalis wird nach der Ausdünnung mit dem stumpfen Osteotom vorsichtig eingedrückt (leichte Hammerschläge).



3. Mit dem Sinuselevator wird jetzt die Schneidersche Membran eleviert: Das Instrument wird sorgfältig circular um das Bohrloch zwischen Kortikalis und Sinusschleimhaut geschoben. Mit dem Arbeitende des Elevators wird die Schleimhaut von der Unterlage gelöst und mit der sphärischen Rundung des Arbeitendes wird sie nach oben gedrückt.



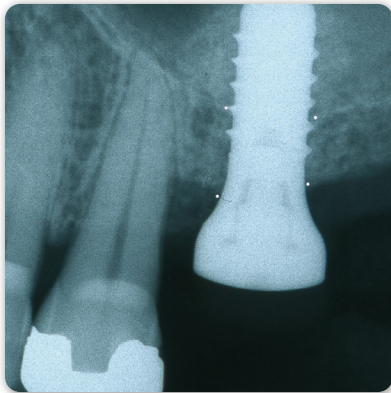
4. Durch das Bohrloch wird die Schleimhaut mit Knochenersatzmittel „unterfüttert“.



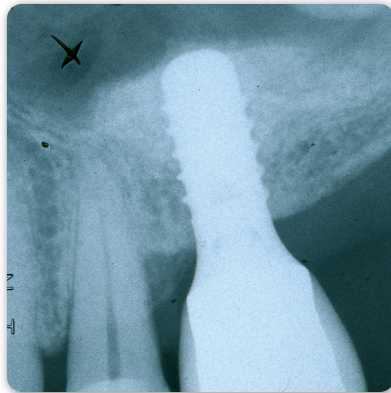
5. Das Implantat wird eingebracht. Eine minimale Primärstabilität genügt für eine problemlose Osseointegration.



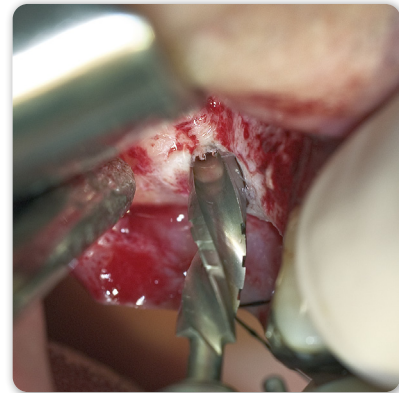
Benex® SinusLift: Fallbeispiele der minimalinvasiven Sinusbodenaugmentation nach Dr. med., med. dent. Benno Syfrig



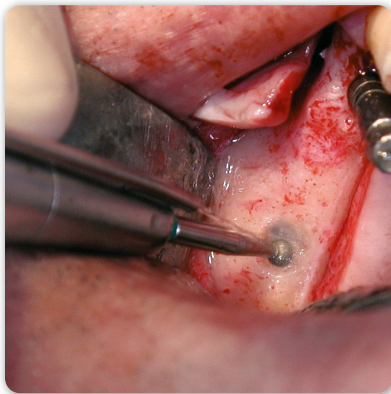
FALL 1:
Restknochenhöhe 3-4 mm
Röntgen unmittelbar postoperativ:
Straumann-Implantat (Wideneck, 10 mm)
im BioOss-Augmentat



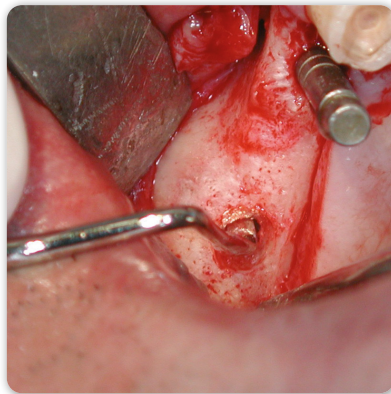
Röntgen:
4 Jahre nach Sinuslift:
Augmentat ossifiziert, neu gebildete
Sinuskortikalis



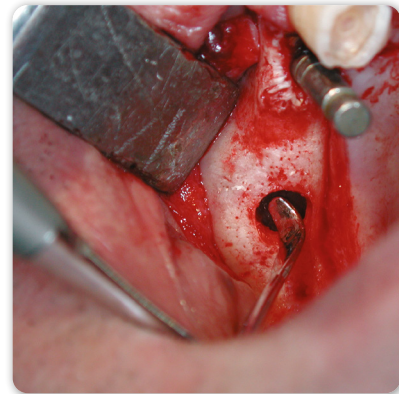
Intraoperativ:
Aufbereiten des Implantatstollens mit dem
Bohrer bis zur Sinuskortikalis



FALL 2:
Restknochenhöhe weniger als 3 mm
Sinuszugang mit Diamantbohrer ohne
Implantatbohrer



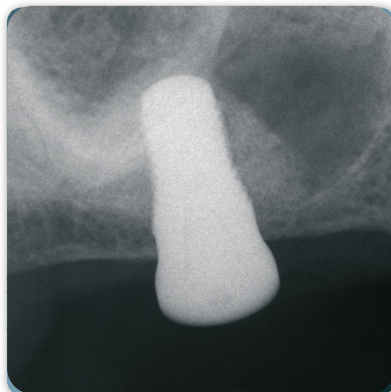
Intraoperativ:
Lösung und Elevation der Schneiderschen
Membran mit dem Sinuselevator Nr. 1



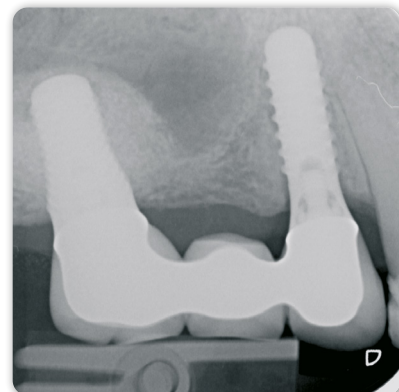
Intraoperativ:
Lösung und Elevation der Schneiderschen
Membran mit dem Sinuselevator Nr. 2



**Transmucosale
Implantateinheilung**

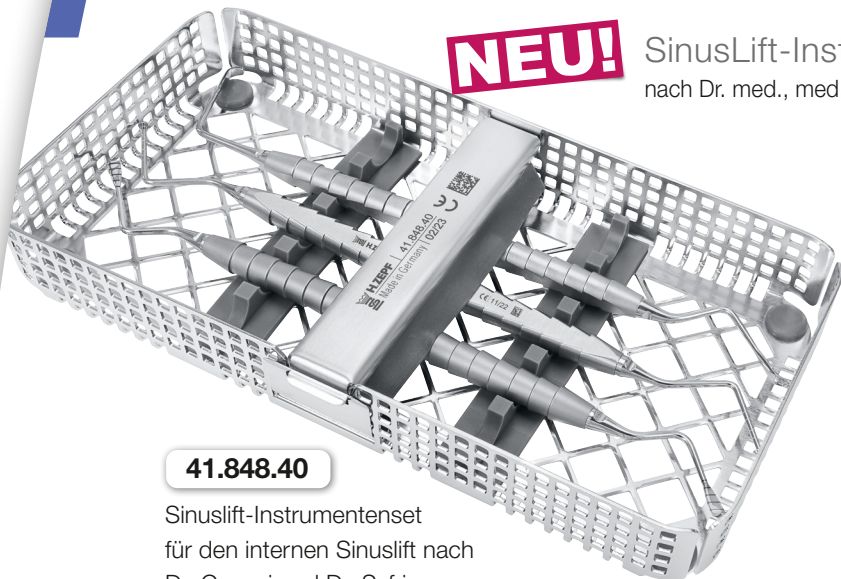


Röntgen unmittelbar postoperativ:
Straumann-Implantat (TE 4,8mm / 10mm)
im BioOss-Augmentat



Röntgen 2 Jahre nach Sinuslift:
Augmentat ossifiziert, neu gebildete Sinus-
kortikalis





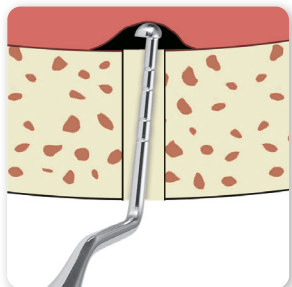
NEU!

SinusLift-Instrumentenset

nach Dr. med., med. dent. Benno Syfrig und Dr. med. dent. Claudio Cacaci

41.848.40

Sinuslift-Instrumentenset für den internen Sinuslift nach Dr. Cacaci und Dr. Syfrig



Dieses Set vereint die wichtigen Instrumente für einen atraumatischen Sinuslift. Es besteht aus den beiden **Benex®** SinusLift Elevatorien (REF 41.848.41/.42) und dem neuentwickelten Sinuselevator nach Dr. Cacaci (REF 41.848.43). Mit diesem wird die Sinusbodenschleimhaut, mit Dreh- und Schiebewebungen, gedehnt und somit vom Sinusbodenknochen angehoben und zur Sicherstellung, dass sich die Membran gelöst hat.

Vorteile auf einen Blick:

- atraumatisch
- kein Infektionsrisiko im Gegensatz zu offener OP
- keine Wundversorgung oder Heilungsstörung
- extrem verkürzter Behandlungszeitraum
- hohe Erfolgsquote. Sicher in der Anwendung
- verkürzte Osseointegration

NEU!



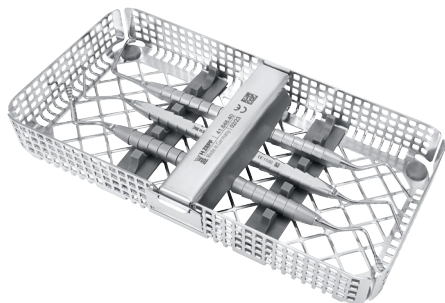
41.848.43

Cacaci SinusLift Elevatorium, ZEPF-Line Griff, mit Graduierung

Abbildung

Artikelbeschreibung

Bestellmenge



41.848.40

1 Set

Sinuslift-Instrumentenset für den internen Sinuslift nach Dr. Cacaci und Dr. Syfrig im Waschrhemen (REF 85.182.00). Alle Instrumente sind doppelendig mit auswechselbaren Einsätzen und **ZEPF-Line** Griff, mit Graduierung, M4x0,5



41.848.41

1 Stück

Benex® SinusLift Elevatorium, # 1



41.848.42

1 Stück

Benex® SinusLift Elevatorium, # 2



41.848.43

1 Stück

Sinuselevator nach Dr. Cacaci

AESTHETIC IS THE RESULT