

Close to you.

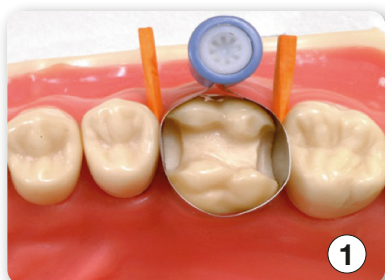
MANUFACTURER SINCE 1921



EASY CONTACT POINT Instrumente von **HELMUT ZEPF**

ZEPF | *dental*
newsticker

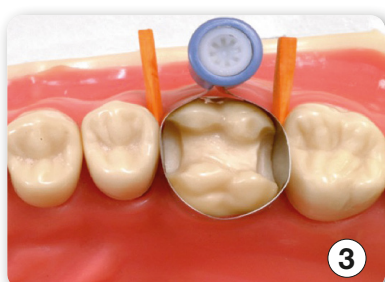
Verwendung EASY CONTACT POINT Handinstrument



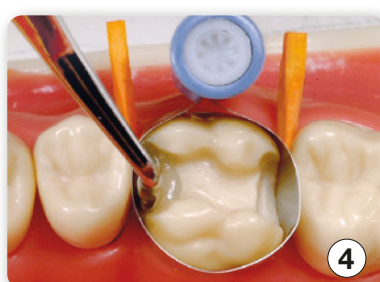
Verwenden Sie für Prämolaren das Handinstrument 26.123.01, für Molaren 26.123.02



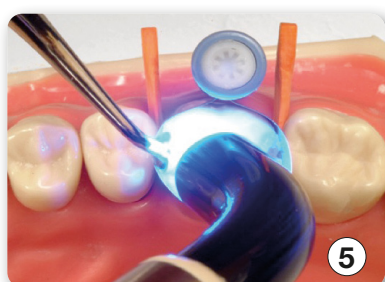
Nach der Präparation wird eine Matrize angelegt und mit Keilen fixiert.



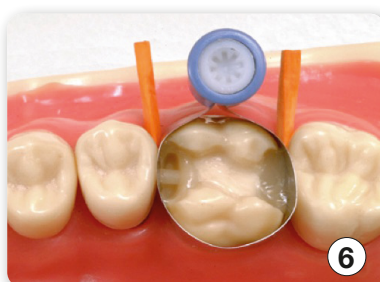
Nach dem Anbringen von Primer und Bonding wird Composite in die Boxen gebracht. Dieses wird nicht verdichtet!



Durch Einsetzen des Handinstruments entlang des Matrizenbandes und gleichzeitiges Andrücken gegen den Nachbarzahn wird das Composite in der Kavität verteilt und somit der Kontaktpunkt geformt.



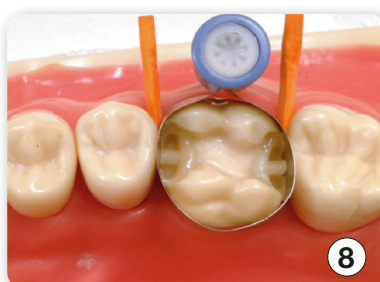
Das Instrument bleibt beim Härten mit der Polymerisationslampe eingesetzt.



Nachdem der Kontaktpunkt mesial geformt ist, wird Composite distal eingebracht. Dieses wird nicht verdichtet!



Der zweite Kontaktpunkt wird geformt (Schritte 4 - 6 wiederholen)



Die Kontaktpunkte sind geformt.



26.123.01



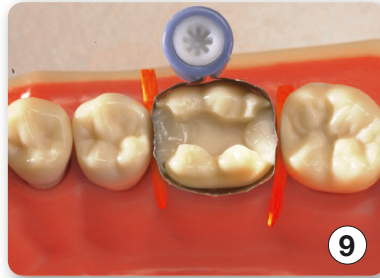
26.123.02

Verwendung EASY CONTACT POINT Zange



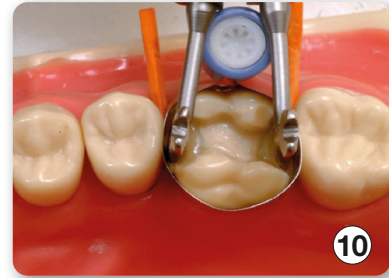
26.122.00

26.122.10



9

Beim Einsatz der Zange wird Composite mesial und distal eingebracht. Hinweis: Verwenden Sie für Prämolaren die Zange 26.122.00, für Molaren 26.122.10



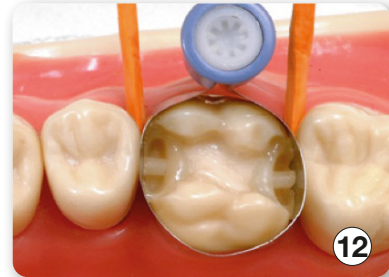
10

Durch das Einsetzen und Spannen der Zange wird das Composite in der Kavität verteilt und somit die Kontaktpunkte geformt.



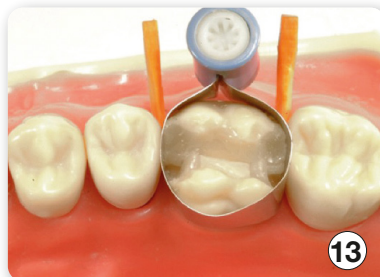
11

Das Instrument bleibt beim Härten mit der Polymerisationslampe eingesetzt.



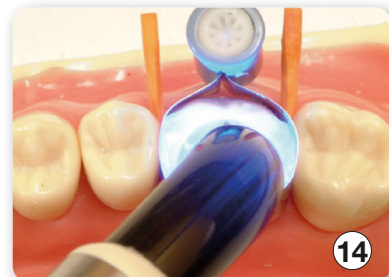
12

Nach Entfernung der Zange bleibt die Matrize stehen, die Kontaktpunkte sind geformt.



13

Nach der ersten Schicht kann aufgefüllt werden. Z.B. zuerst bukkal. (Es kann von Vorteil sein, ein Flow Composite zu verwenden, um zuerst die kleinen Löcher, welche die Instrumente verursachen, zu füllen und danach ohne zu härten normales Composite nachzufüllen. Luftlochbildung wird verhindert). Anschließend härten (14).



14



15

Auffüllen lingual und härten.



16

Das Resultat.







EASY CONTACT POINT Instrumente von **HELMUT ZEPF**

Composite sind nicht einfach zu verarbeiten. Im Besonderen ist die Gestaltung von guten klinischen Kontaktpunkten eine große Herausforderung für den Behandler. Mit den Easy Contact Point Instrumenten soll dieser Arbeitsschritt vereinfacht werden.

Als Zangen für die MOD-Füllung, sind diese Instrumente in zwei Größen erhältlich. Dies als Prämolaren- oder Molarenzange. Für die Anwendung bei der MO oder DO Füllung, jeweils als Handinstrumente. Ebenfalls in zwei Größen für die Prämolaren und Molaren.

Die Behandlungszeit für eine Composite-Füllung kann somit deutlich reduziert werden.

Der damit einhergehende wirtschaftliche Vorteil liegt auf der Hand.

Abbildung	Artikelbeschreibung	Bestellmenge
	26.122.00 Easy Contact Point MOD Zange für Prämolaren zum perfekten Formen der Kontaktpunkte bei der Composite Restauration	1 Stück
	26.122.10 Easy Contact Point MOD Zange für Molaren zum perfekten Formen der Kontaktpunkte bei der Composite Restauration	1 Stück
	26.123.01 Easy Contact Point Handinstrument für Prämolaren 3,1 mm breit, zum perfekten Formen der Kontaktpunkte bei der MO oder DO Restauration, im BIONIK Griff, schwarz	1 Stück
	26.123.02 Easy Contact Point Handinstrument für Molaren 3,8 mm breit, zum perfekten Formen der Kontaktpunkte bei der MO oder DO Restauration, im BIONIK Griff, gelbgrün	1 Stück

