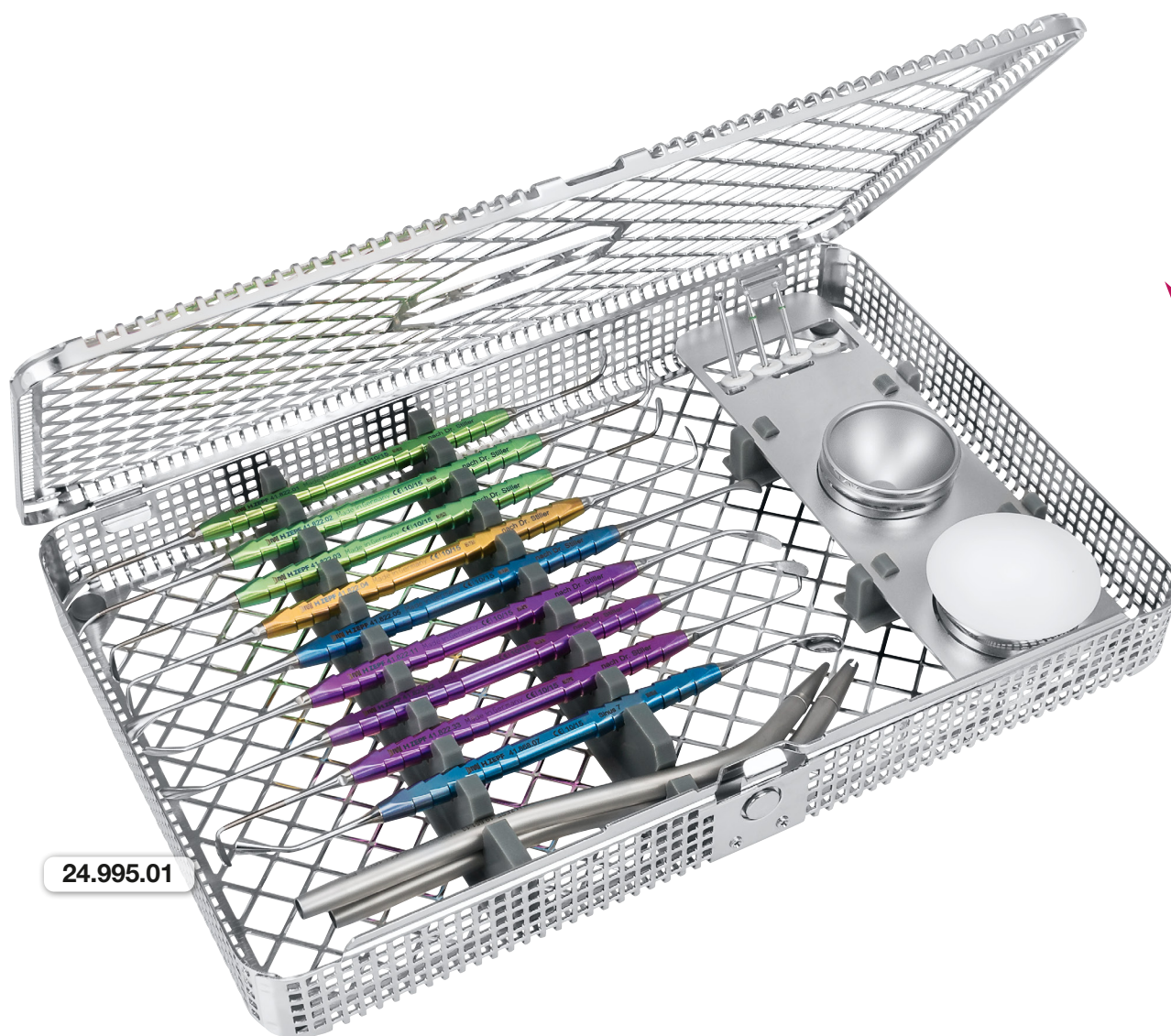


Close to you.

MANUFACTURER **SINCE 1921**

Sinus-Instrumentenset

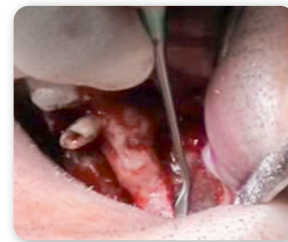
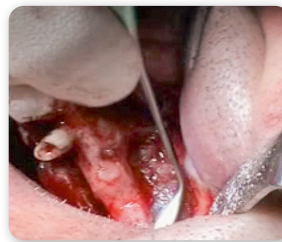
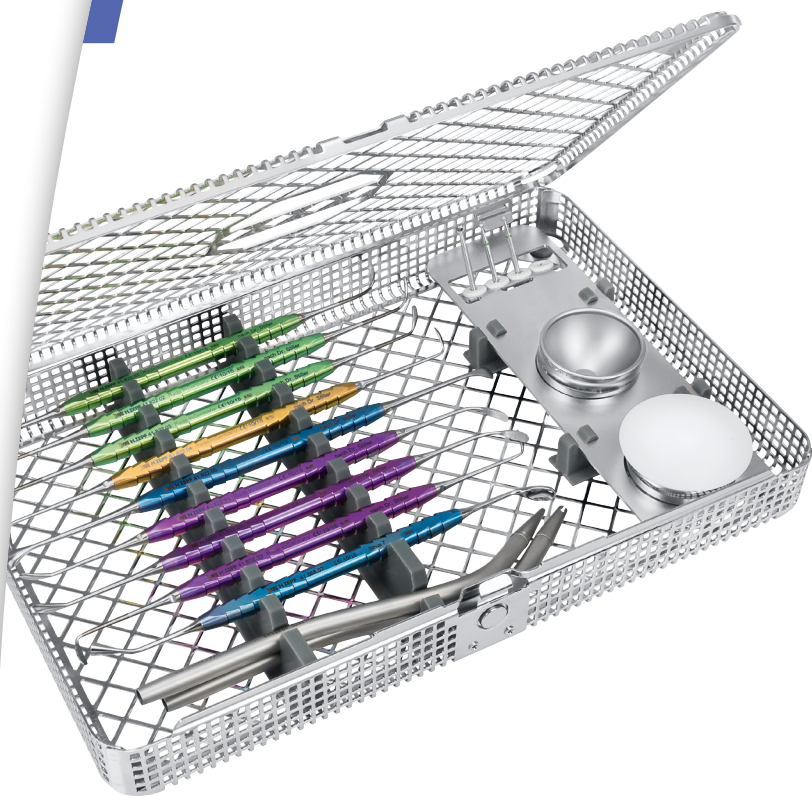
nach Prof. Dr. Dr. Stiller



24.995.01



ZEPF | *dental*
newsticker


24.995.01

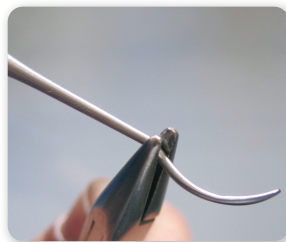
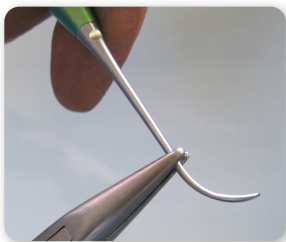
Komplettes Set inkl. 1 x Waschkorb mit Deckel
 85.195.00 und Einteilung für Sinus-Instrumentenset nach
Prof. Dr. Dr. Stiller



Sinus-Instrumentenset nach Prof. Dr. Dr. Stiller

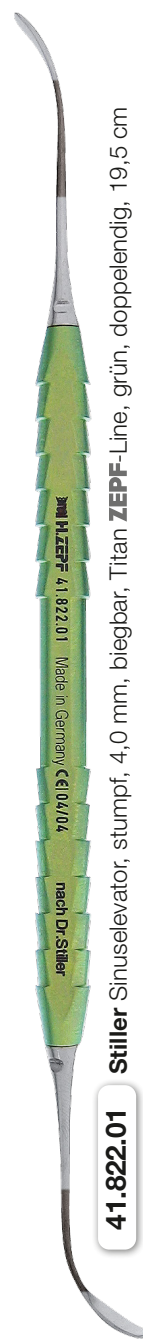
Direkte Sinusbodenelevation
 mit und ohne Knochendeckel

Das Sinus-Instrumentenset wurde in Zusammenarbeit mit Prof. Dr. Dr. Stiller entwickelt und eignet sich insbesondere für Anwendungen mit schwieriger Binnenarchitektur der Kieferhöhle (Septen, Knochenpfeiler, narbige Veränderungen im Wechsel mit intakter Kieferhöhlenschleimhaut usw.)

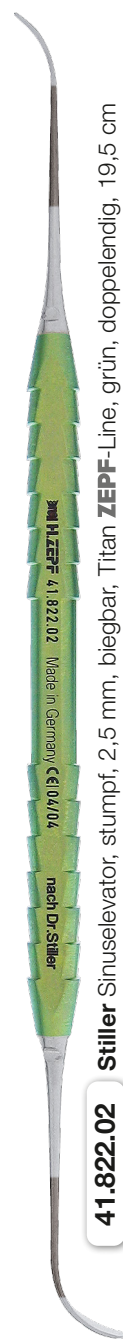


Vorteile des Systems:

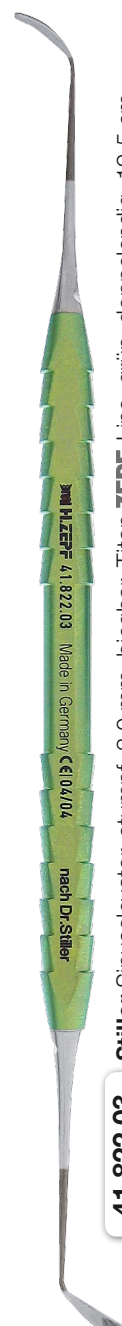
- Alle Instrumente sind auf die anatomischen Bedingungen der Kieferhöhle exakt abgestimmt und adaptierbar.
- Biegbare Arbeitsenden haben die grünen und roten Instrumente. Diese sind für die normale enantrale Anatomie vorgebogen.
- Zwei Instrumentensätze mit stumpfer und scharfer Kante für das Präparieren von Schleimhäuten bei glatter und rauer bzw. unregelmäßiger Innenfläche der Kieferhöhle.


41.822.01

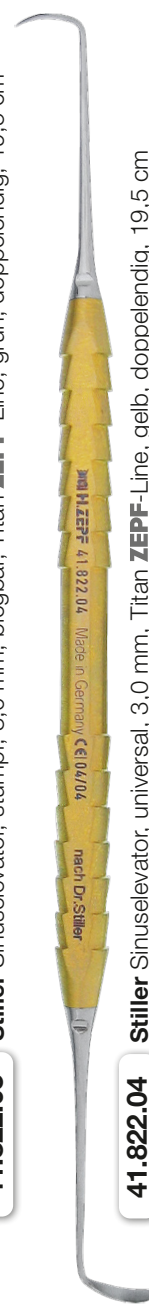
Stiller Sinuselevator, stumpf, 4,0 mm, biegbar, Titan **ZEPF**-Line, grün, doppelendig, 19,5 cm


41.822.02

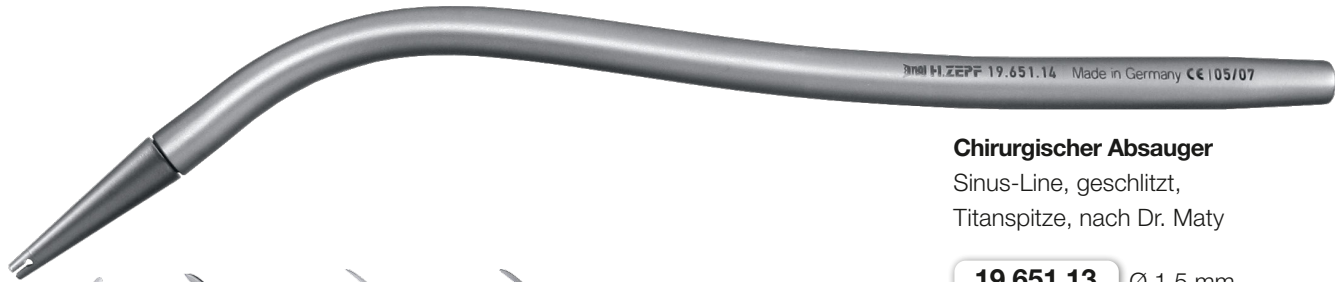
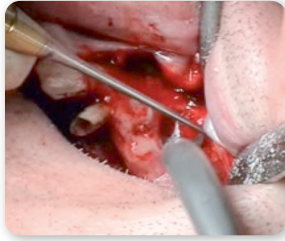
Stiller Sinuselevator, stumpf, 2,5 mm, biegbar, Titan **ZEPF**-Line, grün, doppelendig, 19,5 cm


41.822.03

Stiller Sinuselevator, stumpf, 3,0 mm, biegbar, Titan **ZEPF**-Line, grün, doppelendig, 19,5 cm


41.822.04

Stiller Sinuselevator, universal, 3,0 mm, Titan **ZEPF**-Line, gelb, doppelendig, 19,5 cm



Chirurgischer Absauger

Sinus-Line, geschlitzt,
Titanspitze, nach Dr. Maty

19.651.13 Ø 1,5 mm

19.651.14 Ø 3,0 mm



41.822.05 **Stiller** Sinuselevator, universal, 6,0 mm, Titan **ZEPF**-Line, blau, doppelendig, 19,5 cm



41.822.11 **Stiller** Sinuselevator, scharf, 4,0 mm, biegsam, Titan **ZEPF**-Line, rot, doppelendig, 19,5 cm



41.822.22 **Stiller** Sinuselevator, scharf, 2,5 mm, biegsam, Titan **ZEPF**-Line, rot, doppelendig, 19,5 cm



41.822.33 **Stiller** Sinuselevator, scharf, 3,0 mm, biegsam, Titan **ZEPF**-Line, rot, doppelendig, 19,5 cm



41.868.07 **Kirsch**, Sinus 7, Stopfer Ø 5,0 mm, Löffel 8 x 10 mm, Titan-Griff **ZEPF**-Line, doppelendig, 17,5 cm



85.251.04

Anmischbecher, rostfrei, mit
Deckel aus POM, Ø 40 mm

85.251.14

Anmischbecher ohne Deckel,
rostfrei, Ø 40 mm



08.906.029C

Diamant, 029C, rund, Ø 2,9 mm



08.906.023C

Diamant, 023C, rund, Ø 2,3 mm

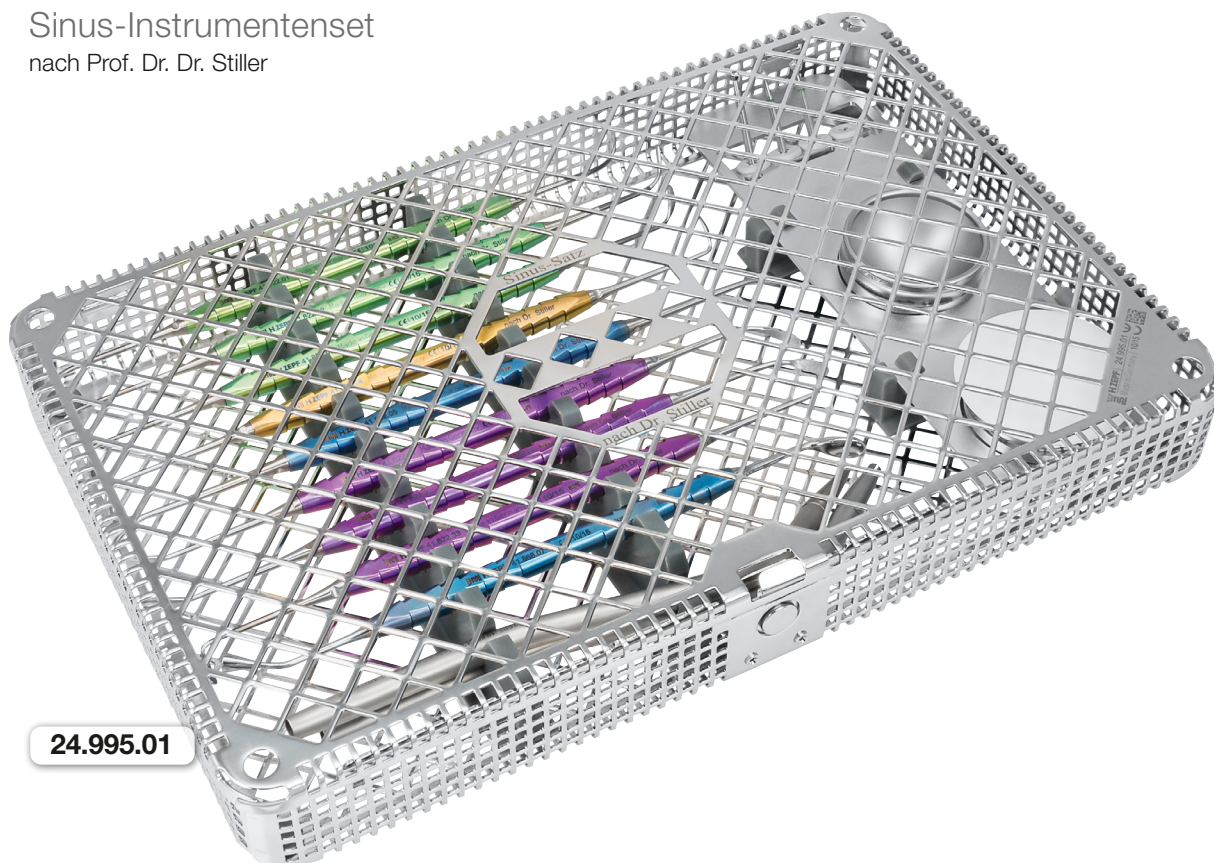


08.902.031HF

HM-Bohrer, 031HF, rund



Sinus-Instrumentenset nach Prof. Dr. Dr. Stiller

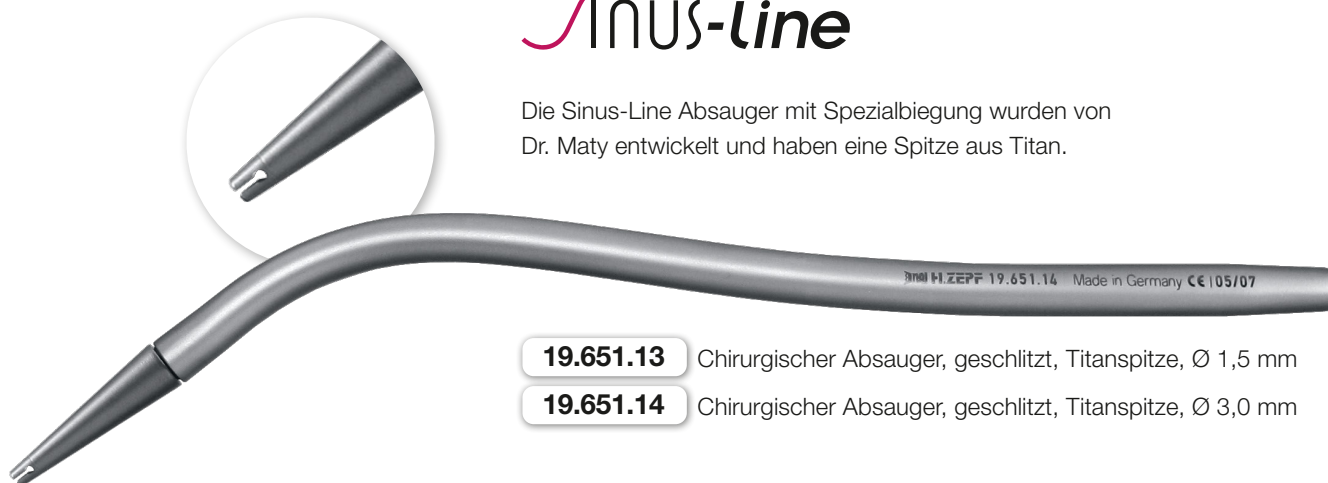


24.995.01

Chirurgische Absauger

Gebogen, mit Schlitz gegen Festsaugen, 17,5 cm

Die Sinus-Line Absauger mit Spezialbiegung wurden von Dr. Maty entwickelt und haben eine Spitze aus Titan.

**19.651.13**

Chirurgischer Absauger, geschlitzt, Titanspitze, Ø 1,5 mm

19.651.14

Chirurgischer Absauger, geschlitzt, Titanspitze, Ø 3,0 mm



HELMUT ZEPF

HELMUT ZEPF MEDIZINTECHNIK GMBH · FABRIK FÜR ZAHNÄRZTLICHE & CHIRURGISCHE INSTRUMENTE
Obere Hauptstr., 16-22 · 78606 Seitingen-Oberflacht, Germany · Tel.: +49 (0) 74 64 / 98 88 -0 · zepf-dental.com

Close to you.