

Bis auf den Knochen –
wenn aus einer Idee eine bedeutende Produktlösung wird



23.105.50

ZEPF Knochenhaltezange
nach Dr. Howard Gluckman



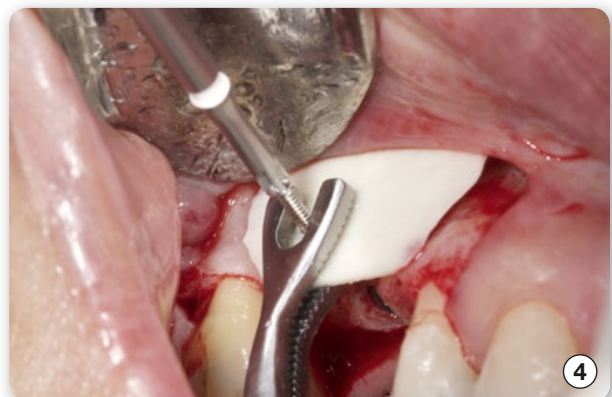
Dr. Howard Gluckman

Specialist in Periodontics, Implantology and Oral Medicine
Director of Implant & Aesthetic Academy, Kapstadt, Südafrika

„Alle Knochenhaltezangen, welche ich ausprobiert hatte, waren schwierig in der Anwendung, und für manche benötigte man beide Hände, um die Zange effektiv zu nutzen. Das größte Problem war jedoch jedes Mal, dass die Zange immer im Weg war, was es schwierig gestaltete, den Knochenblock zu fixieren. Genau das hat mich dazu veranlasst, eine Knochenhaltezange zu konzipieren, die es einem erlaubt, die Knochenplatte zu halten und man gleichzeitig ausreichend Platz für Schrauben und Schraubendreher hat. Die Knochenhaltezange kann dank der Sperre mit einer Hand benutzt werden, dadurch wird ein sicherer Halt der Knochenplatte oder des Knochenblocks gewährleistet, was es einem erlaubt, die Knochenplatte im gewünschten Abstand zum Knochen zu fixieren; beim Verwenden der Khoury Technik; oder aber man kann beides – Knochenblock und Empfängerseite – festhalten, was einem eine einfache Knochenfixierung ermöglicht. Die Knochenhaltezange ist so konstruiert, um mit kleinen und großen Knochenblöcken arbeiten zu können.“



ZEPF Knochenhaltezange 23.105.50 im Einsatz nach Dr. Howard Gluckman



AESTHETIC IS THE RESULT